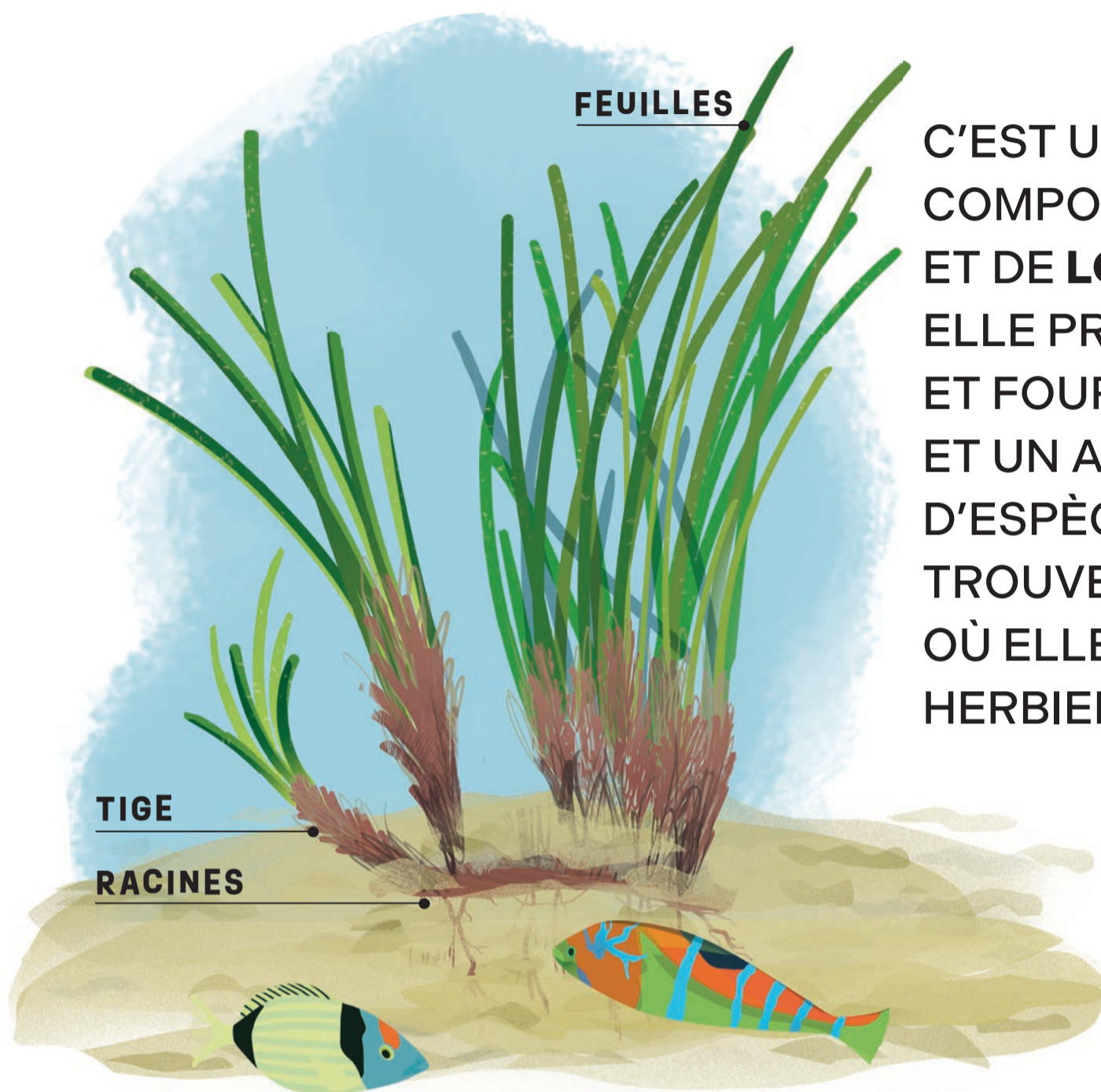


# ITINÉRAIRE SOUS-MARIN

## LA POSIDONIE OCÉANIQUE



C'EST UNE PLANTE MARINE QUI SE COMPOSE DE **RACINES**, DE **TIGES** ET DE **LONGUES FEUILLES VERTES**. ELLE PRODUIT DE L'OXYGÈNE ET FOURNIT DE LA NOURRITURE ET UN ABRI À UN GRAND NOMBRE D'ESPÈCES ANIMALES. ON NE LA TROUVE QU'EN MÉDITERRANÉE, OÙ ELLE CRÉE DE VASTES HERBIERS SOUS-MARINS.

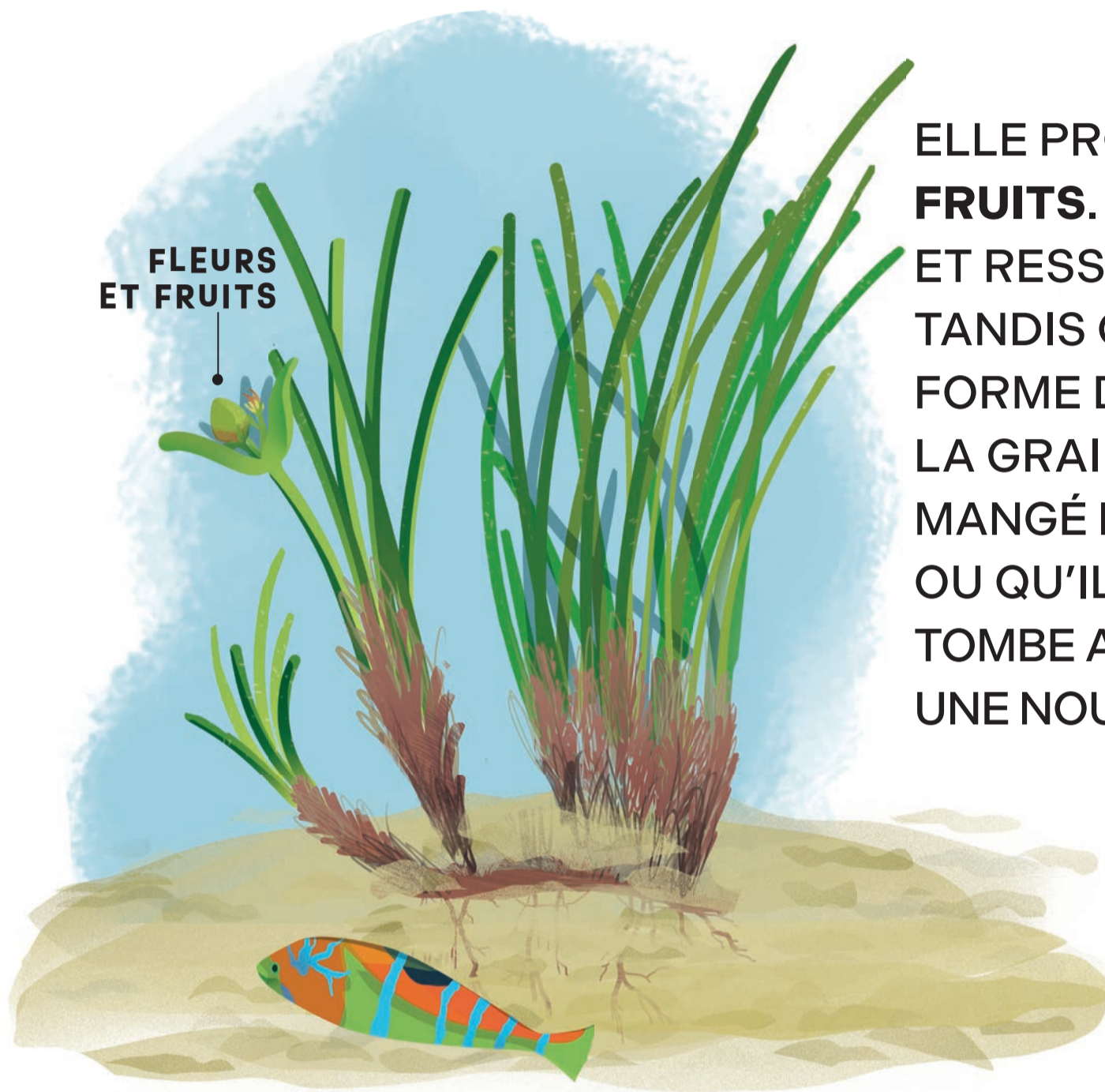
## LES OURSINS

ILS ONT UN SQUELETTE EXTERNE RECOUVERT D'ÉPINES. LA BOUCHE, APPELÉE **LANTERNE D'ARISTOTE**, EST SITUÉE AU CENTRE DE LA PARTIE INFÉRIEURE DU CORPS: COMPOSÉE DE 5 DENTS, ELLE EST UTILISÉE POUR MANGER DES ALGUES.



# ITINÉRAIRE SOUS-MARIN

## LA POSIDONIE OCÉANIQUE



ELLE PRODUIT DE **FLEURS ET DES FRUITS**. LES FLEURS SONT VERTES ET RESSEMBLENT À DES ÉPIS, TANDIS QUE LES FRUITS SONT EN FORME D'OLIVE ET CONTIENNENT LA GRAINE. LORSQUE LE FRUIT EST MANGÉ PAR LES POISSONS OU QU'IL POURRIT, LA GRAINE TOMBE AU FOND ET FAIT NAÎTRE UNE NOUVELLE PLANTE.

## LES CASTAGNOLES NOIRES

CE SONT DES **PETITS POISSONS** À LA SILHOUETTE OVALE AVEC UNE NAGEOIRE CAUDALE BILOBÉE CARACTÉRISTIQUE. LES ADULTES SONT DE COULEUR FONCÉE, LES JUVÉNILES DE COULEUR BLEU ÉLECTRIQUE. ILS VIVENT EN BANCS NOMBREUX SUR LES FONDS ROCHEUX ET PRÈS DES POSIDONIES.



# ITINÉRAIRE SOUS-MARIN

## LA POSIDONIE OCÉANIQUE



ELLE PRODUIT ET LIBÈRE DANS LA MER JUSQU'À 20 LITRES D'**OXYGÈNE** PAR MÈTRE CARRÉ D'HERBIER PAR JOUR DANS LA MER. POUR CE FAIRE, ELLE DOIT VIVRE DANS DES EAUX CLAIRES OÙ LA LUMIÈRE EST SUFFISANTE POUR EFFECTUER LA PHOTOSYNTHÈSE CHLOROPHYLLIENNE.

## LES ÉTOILES ÉPINEUSES

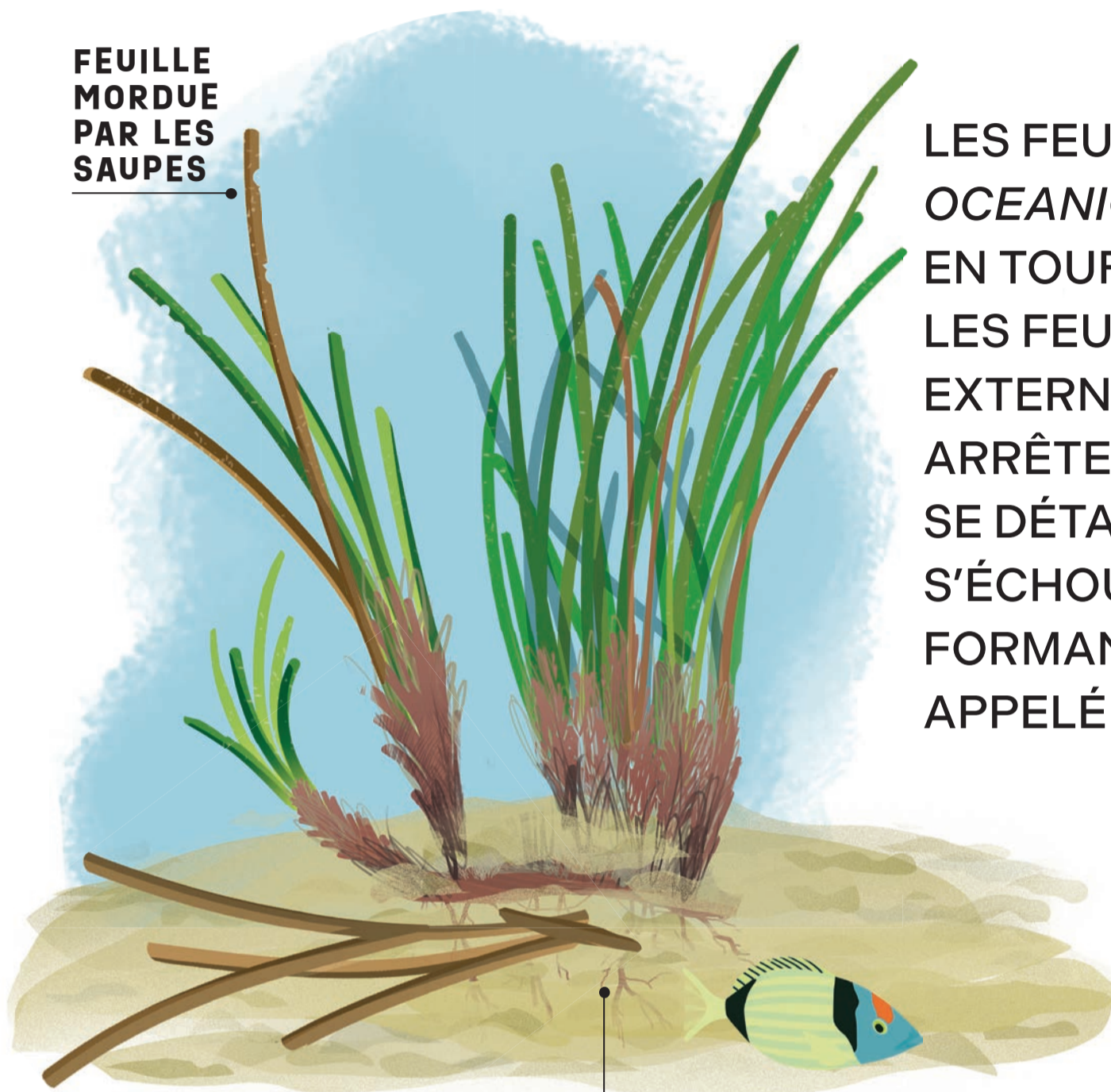
ONT UN **CORPS IRRÉGULIER** RECOUVERT D'ÉPINES POINTUES. LE NOMBRE DE BRAS, CYLINDRIQUES ET D LONGUEURS DIFFÉRENTES, VARIE ENTRE 6 ET 12. ELLES PEUVENT ÊTRE BRUNES, BLANCHES, ROUGES ET MÊME BLEUES! ELLES SONT TRÈS RAPIDES ET TRÈS VORACES, ET SE NOURRISSENT D'OURSINS ET DE CRUSTACÉS.



# PERCORSO SOTTOMARINO

## LA POSIDONIE OCÉANIQUE

FEUILLE  
MORDUE  
PAR LES  
SAUPES



FEUILLES MORTES  
DE POSIDONIE

LES FEUILLES DE *POSIDONIA OCEANICA* SONT ORGANISÉES EN TOUFFES. EN AUTOMNE, LES FEUILLES ADULTES LES PLUS EXTERNES **BRUNISSENT**, ARRÊTENT LA PHOTOSYNTÈSE, SE DÉTACHENT ET VIENNENT S'ÉCHOUEMENT SUR LE RIVAGE EN FORMANT DES ACCUMULATIONS APPELÉES "BANQUETTES".



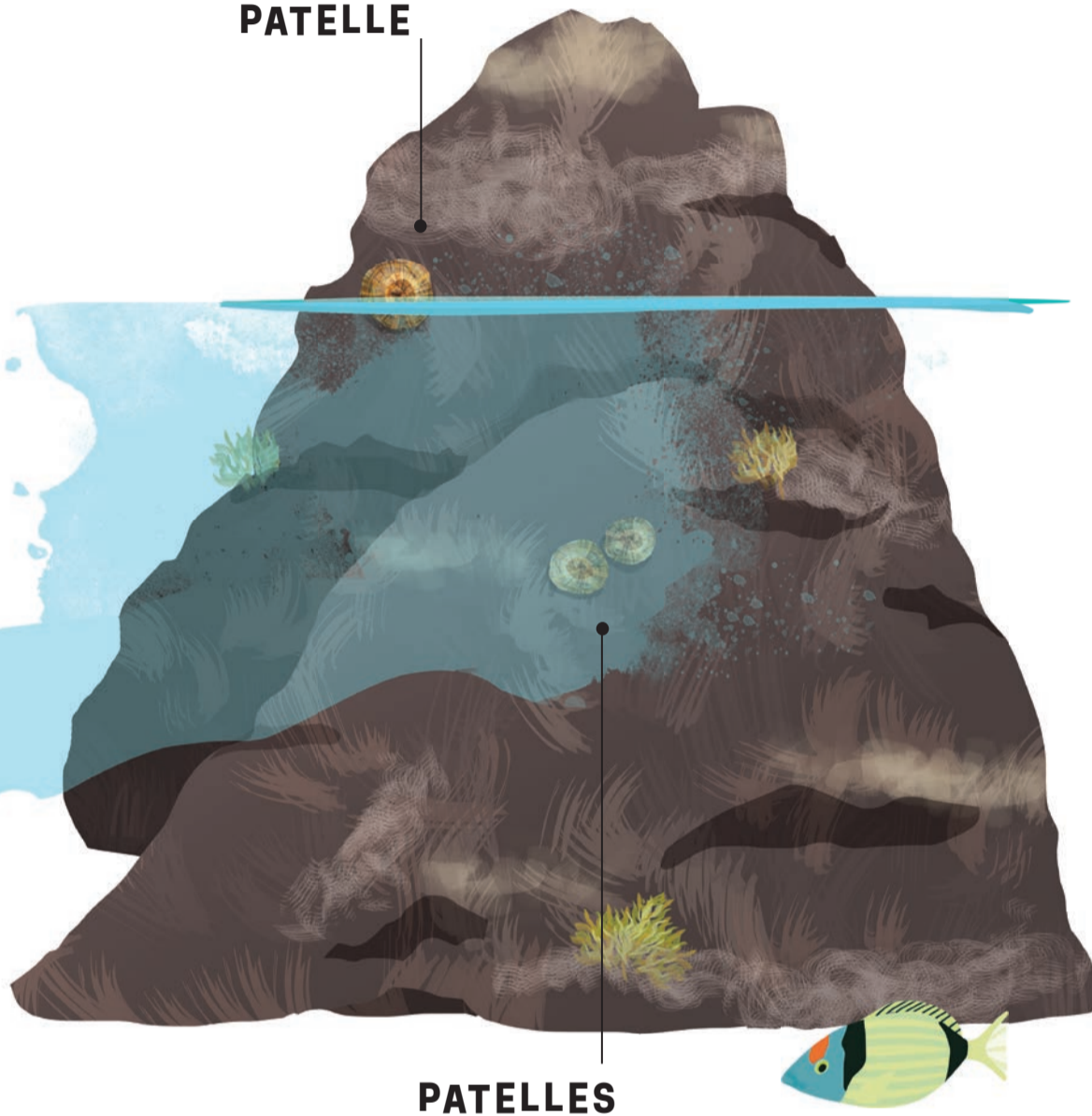
## LES SAUPES

ELLES ONT ENTRE 10 ET 12 FINES RAYURES HORIZONTALES DORÉES LE LONG DU CORPS ET DES DENTS TRÈS FORTES. ELLES SONT **HERBIVORES**, ET SE NOURRISSENT D'ALGUES ET DE FEUILLES DE POSIDONIE. ELLES NE SONT PAS L'OBJET D'UNE PÊCHE INTENSIVE ET FORMENT DONC DE GRANDS BANCS.

# ITINÉRAIRE SOUS-MARIN

## LES PATELLES

PATELLE



PATELLES

CE SONT DES **MOLLUSQUES** CAPABLES DE SURVIVRE À DES PÉRIODES D'ÉMERSION EN RETENANT L'EAU À L'INTÉRIEUR DE LEURS COQUILLES, QUI SE FIXENT SUR LES ROCHERS GRÂCE À LEURS PIEDS TRANSFORMÉS EN VENTOUSES. ELLES SE DÉPLACENT SUR LES ROCHERS À LA RECHERCHE DE NOURRITURE, PUIS REVIENNENT EXACTEMENT À LEUR POINT DE DÉPART.

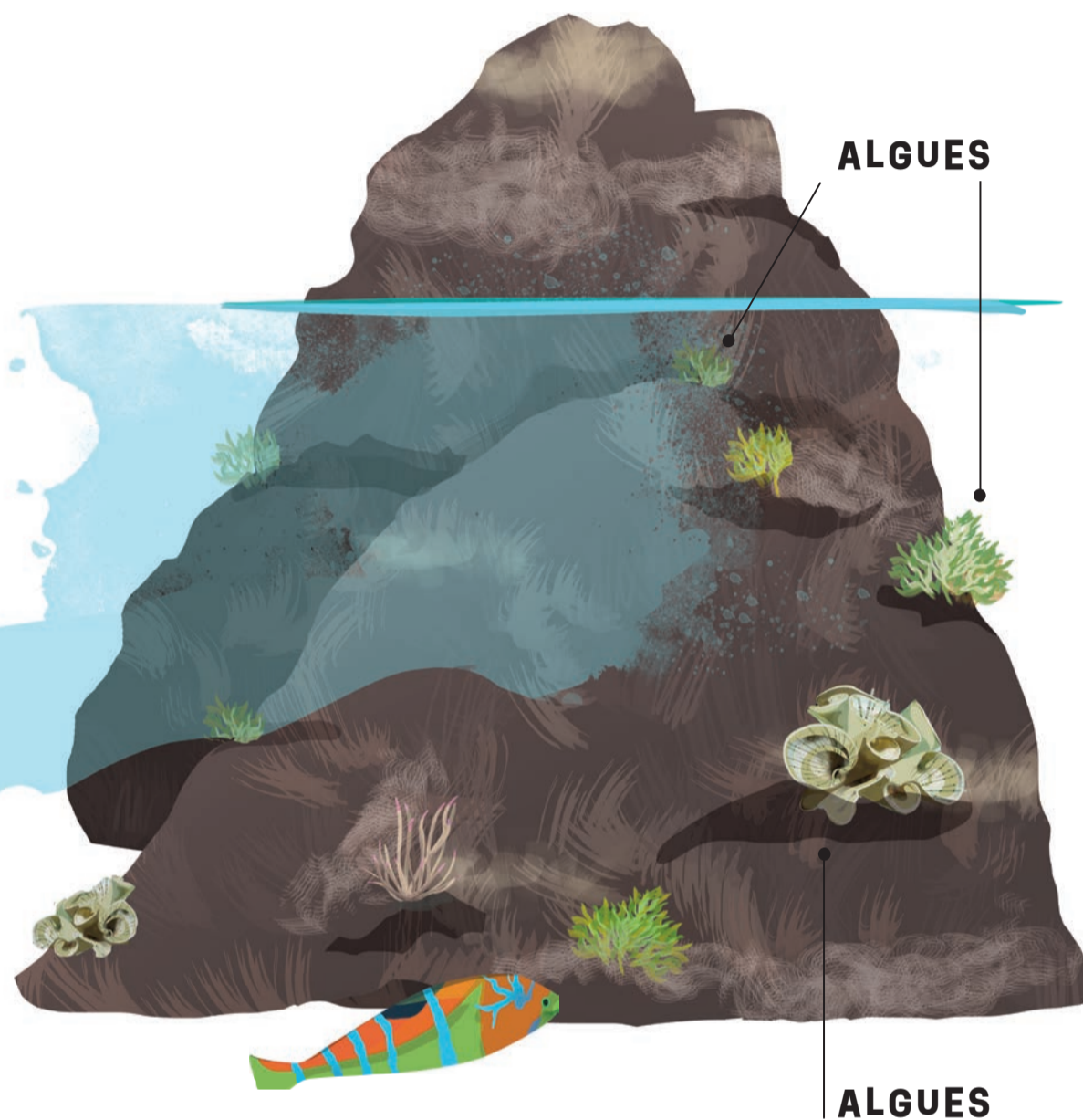
## LES HOLOTHURIES

APPELÉES CONCOMBRES DE MER, SE NOURRISSENT EN FILTRANT LE SABLE. ILS SONT **ÉCHINODERMES**, APPARTIENNENT À LA MÊME FAMILLE DES OURSINS ET DES ÉTOILES DE MER. POUR SE DÉFENDRE CONTRE LES PRÉDATEURS, ELLES EXPULSENT LEURS ENTRAILLES ET SONT CAPABLES DE LES RÉGÉNÉRER.



# ITINÉRAIRE SOUS-MARIN

## LES ALGUES



APPARUES IL Y A 3 MILLIARDS D'ANNÉES, LES ALGUES COMPTENT AUJOURD'HUI **20 000 ESPÈCES** DE FORMES, DE COULEURS ET DE TAILLES DIFFÉRENTES. LEUR CORPS, APPELÉ THALLE, N'A NI RACINE, NI TIGE, NI FEUILLE MAIS, COMME LES PLANTES, IL CONTIENT DE LA CHLOROPHYLLE, EFFECTUE LA PHOTOSYNTÈSE, PRODUIT DE L'OXYGÈNE ET CONSTITUE UNE SOURCE DE NOURRITURE POUR DE NOMBREUX ANIMAUX.



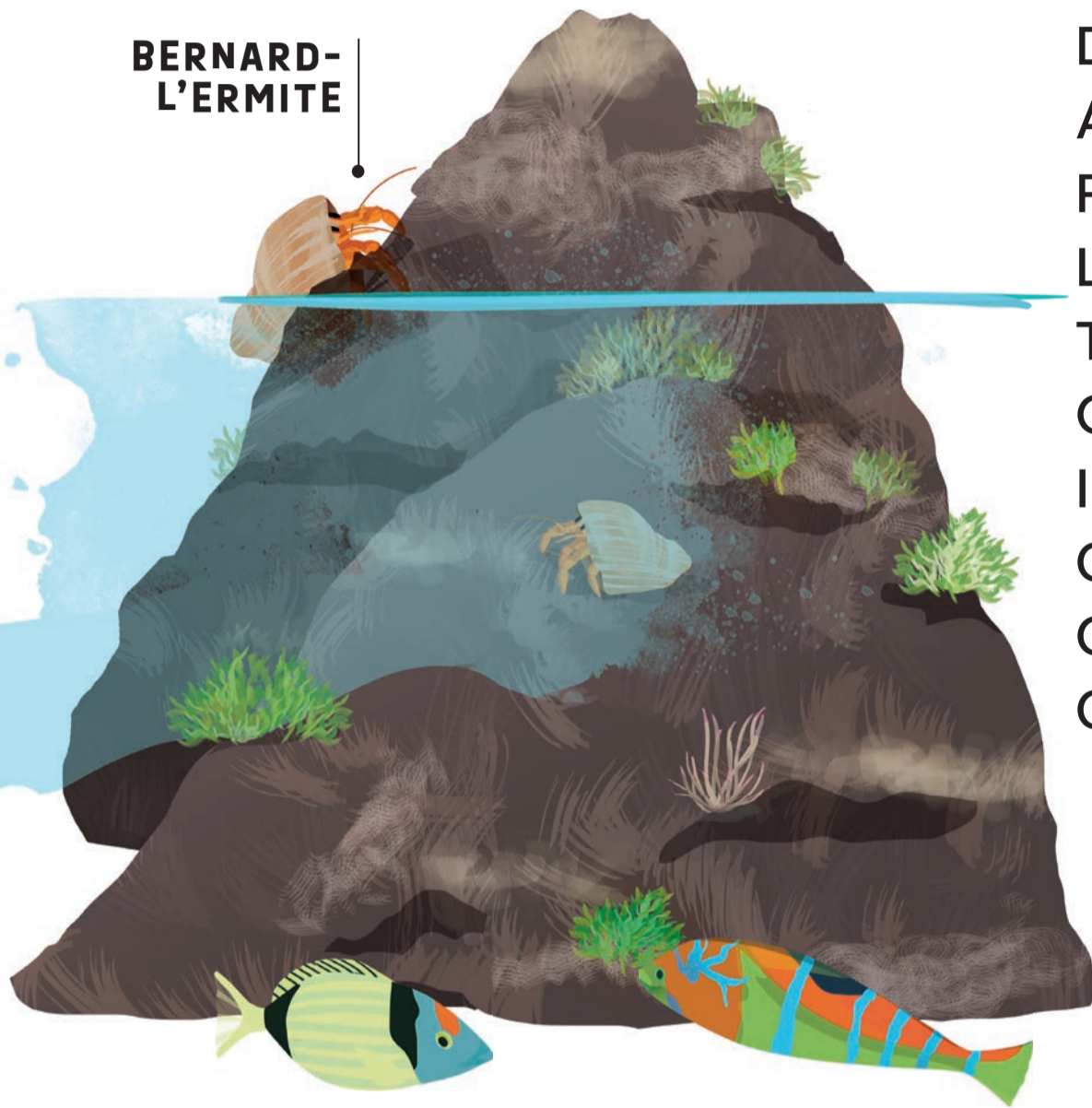
## LES TOMATES DE MER

LES TOMATES DE MER SONT DES **ANÉMONES URTICANTES**, CAPABLES DE RESTER HORS DE L'EAU EN SE REFERMANT DANS LEUR TUNIQUE ROUGE. ELLES SE NOURRISSENT EN EXTRAVERTISSANT LEURS TENTACULES AVEC LESQUELS ILS CAPTURENT LES PETITS MOLLUSQUES ET CRUSTACÉS.

# ITINÉRAIRE SOUS-MARIN

## LES PAGURES “BERNARD-L’HERMITE”

BERNARD-  
L’HERMITE



CE SONT DES **CRUSTACÉS** DOUÉS DE GROSSES PINCES MAIS AVEC UN ABDOMEN MOU QU’ILS PROTÈGENT EN UTILISANT LES COQUILLES VIDES QU’ILS TROUVENT AU FOND. QUAND ILS GRANDISSENT, ILS ABANDONNENT LA VIEILLE COQUILLE POUR UNE PLUS GRANDE, CAPABLE DE LES CONTENIR TOTALEMENT.

## LES SARS

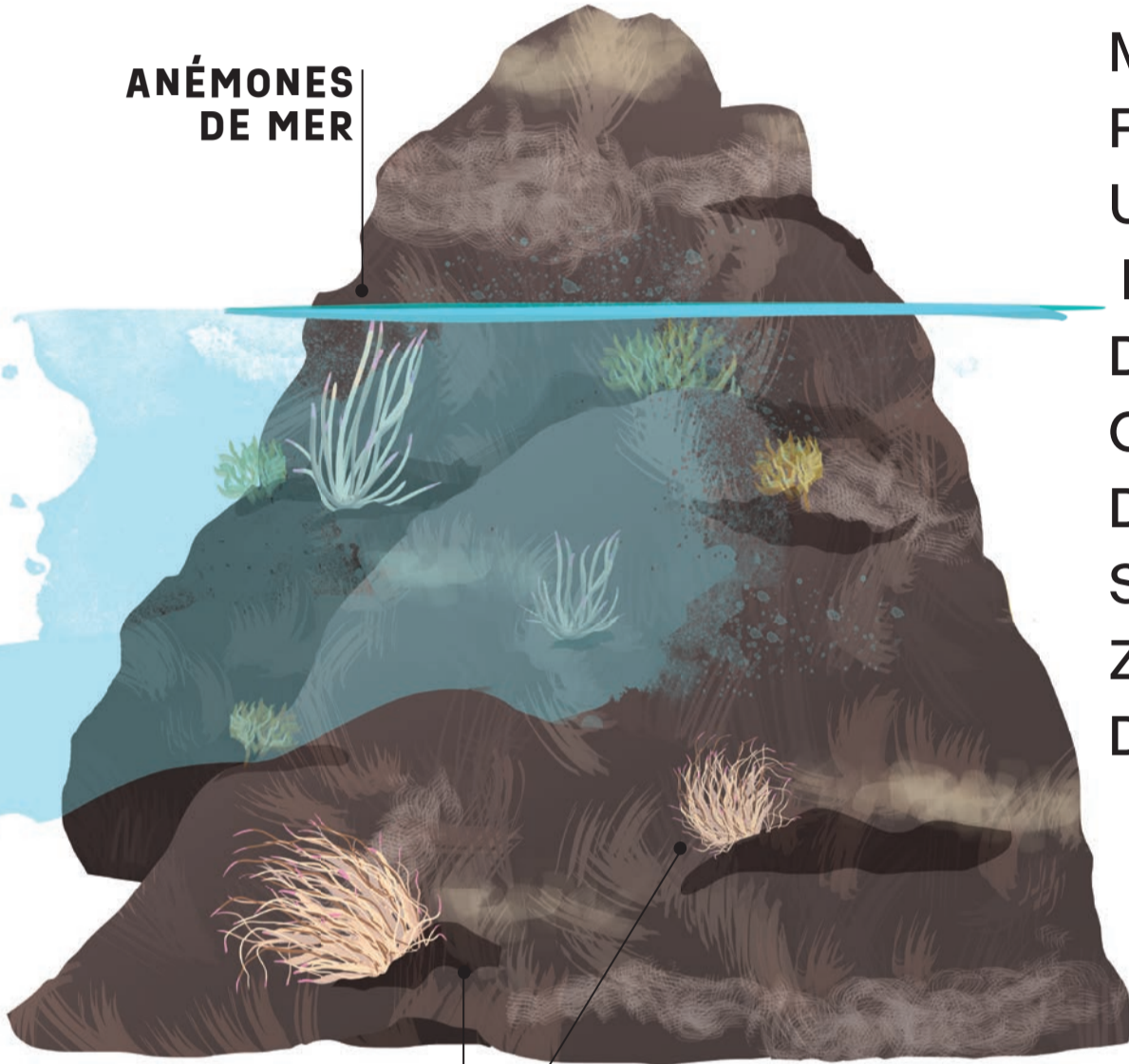
IL EXISTE **5 ESPÈCES** DE SARS EN MÉDITERRANÉE. ELLES ONT TOUTES UNE TACHE NOIRE PRÈS DE LA NAGEOIRE CAUDALE MAIS CHACUNE PRÉSENTE UN NOMBRE VARIABLE DE BANDES NOIRES SUR LE CORPS. ELLES SE NOURRISSENT D’OURSINS, DONT ELLES BRISENT LES ÉPINES ET LA COQUILLE AVEC LEURS DENTS.



# ITINÉRAIRE SOUS-MARIN

## LES ANÉMONES DE MER

ANÉMONES  
DE MER



ANÉMONES  
DE MER

ILS SONT APPARENTÉES AUX MÉDUSES: EN EFFET, ILS POSSÈDENT DES **TENTACULES** URTICANTS AVEC LESQUELS ILS CAPTURENT LEURS PROIES, DE PETITS INVERTÉBRÉS. LEUR COULEUR LILAS OU VERTE EST DÛE À LA PRÉSENCE D'ALGUES SYMBIOTIQUES ZOOXANTHELLÉES ONTENUES DANS LEUR TISSU

## LES SEICHES

SONT DES MOLLUSQUES DOTÉS DE DEUX GRANDS YEUX, DE HUIT TENTACULES COURTS ET DE DEUX TENTACULES LONGS ET RÉTRACTABLES UTILISÉS POUR ATTRAPER LES PROIES. ELLES POSSÈDENT UNE COQUILLE INTERNE, APPELÉE À TORT "OS DE SEICHE". EN CAS DE DANGER, ELLES SAVENT SE CAMOUFLER ET ÉMETTENT UNE SUBSTANCE NOIRE APPELÉE "ENCRE".





# ITINÉRAIRE SOUS-MARIN

## POURQUOI DÉFENDRE LA MER?



TOUTE NOTRE EXISTENCE ET CELLE DE NOTRE  
PLANÈTE DÉPENDENT DE LA MER.  
**RESPECTEZ-LA CHAQUE JOUR,  
OÙ QUE VOUS SOYEZ**

# ITINÉRAIRE SOUS-MARIN

## COMMENT DÉFENDRE LA MER?



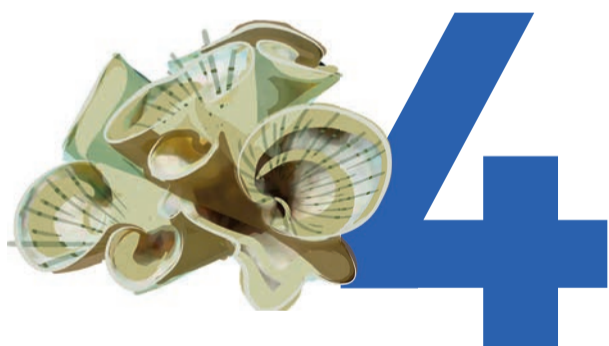
**RESPECTEZ LES ANIMAUX DE LA MER. NE LES METTEZ PAS DANS LE SEAU**



**FAITES BIEN LA COLLECTE SÉLECTIVE DES DÉCHETS. VOUS FEREZ BIEN MÊME À LA MER!**



**NE JETEZ PAS LES MÉGOTS PAR TERRE MAIS DANS UNE POUBELLE À MÉGOTS**



**N'ENLEVEZ PAS LE SABLE DE LA PLAGE. ENLEVEZ LES ORDURES!**



**RACONTEZ À VOS AMIS CES RÈGLES ET AIDEZ-NOUS À LES FAIRE RESPECTER**