

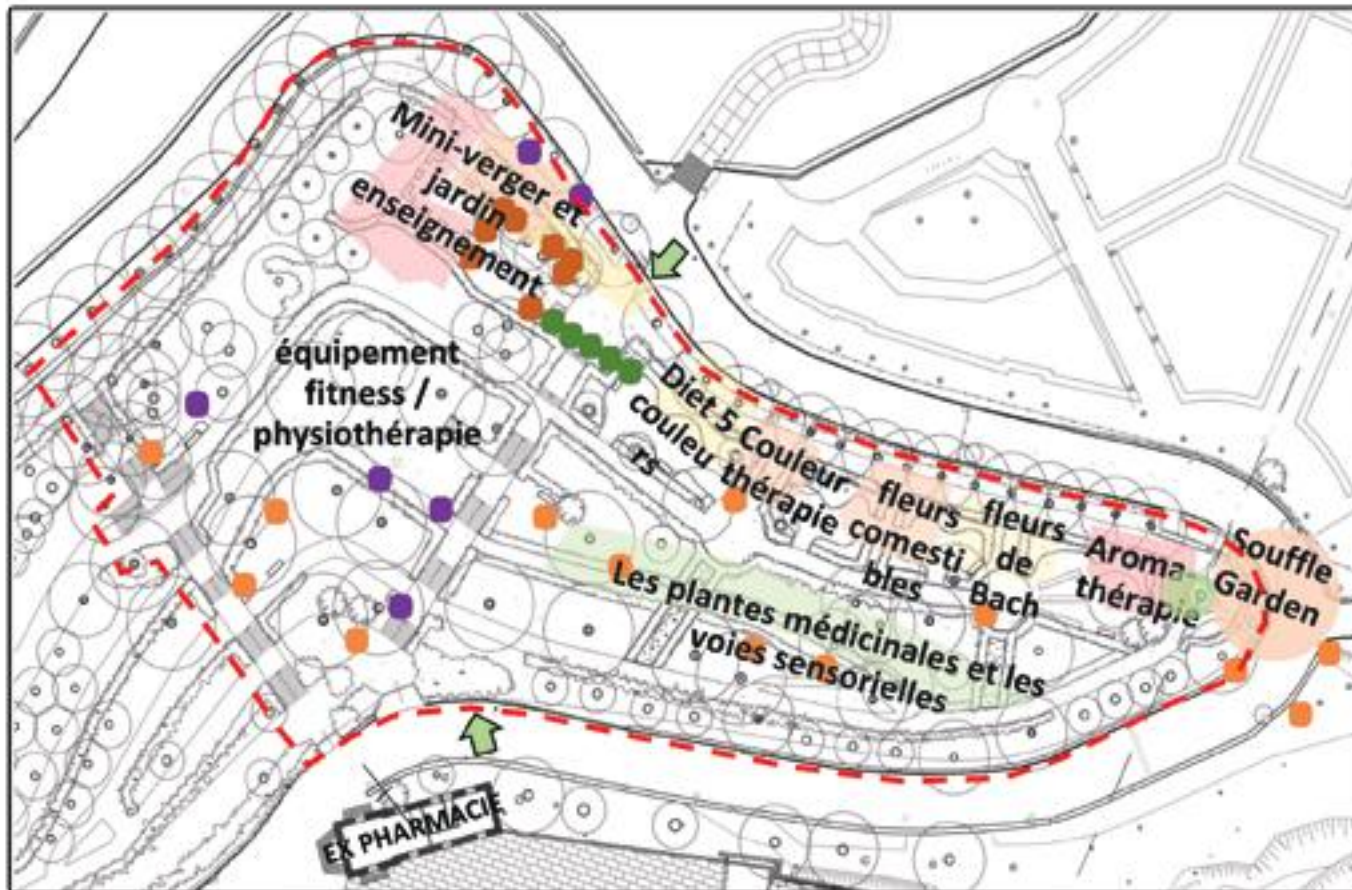
COMUNE DI COSTARAINERA



Comune di
Costarainera



www.turismovallesanlorenzo.com



_Chemins et jardins à thème

Parc "Umberto Novaro" (Piani Paorelli di Costarainera_Imperia_Liguria)

Le Parc de l'ex complexe sanatorial « Umberto Novaro » (environ 45 000 m²) a été construit en 1938 environ, comme une sorte d'oasis de garrigue méditerranéenne sur la mer douée de jardins à l'italienne, d'un belvédère et d'une maison alimentaire. Il fut conçu pour accueillir et servir une grande communauté de malades de tuberculose. L'ex complexe sanatorial fait face aujourd'hui à un nouveau défi lié à sa réhabilitation après presque un décennie d'abandon. Grâce au projet Jardival une partie importante de cet énorme patrimoine environnemental (environ 5 500 m²) est actuellement objet d'un ambitieux projet de valorisation, qu'en tenant compte de sa vocation historique et socio-sanitaire puisse le transformer dans un moderne « parc du bien-être » psycho-physique doué d'équipements pour le fitness, d'espaces pour des ateliers didactiques, de jardins thématiques et de parcours sensoriels portants sur les propriétés thérapeutiques des plantes.

