

COMUNE DI COSTARAINERA



Comune di
Costarainera



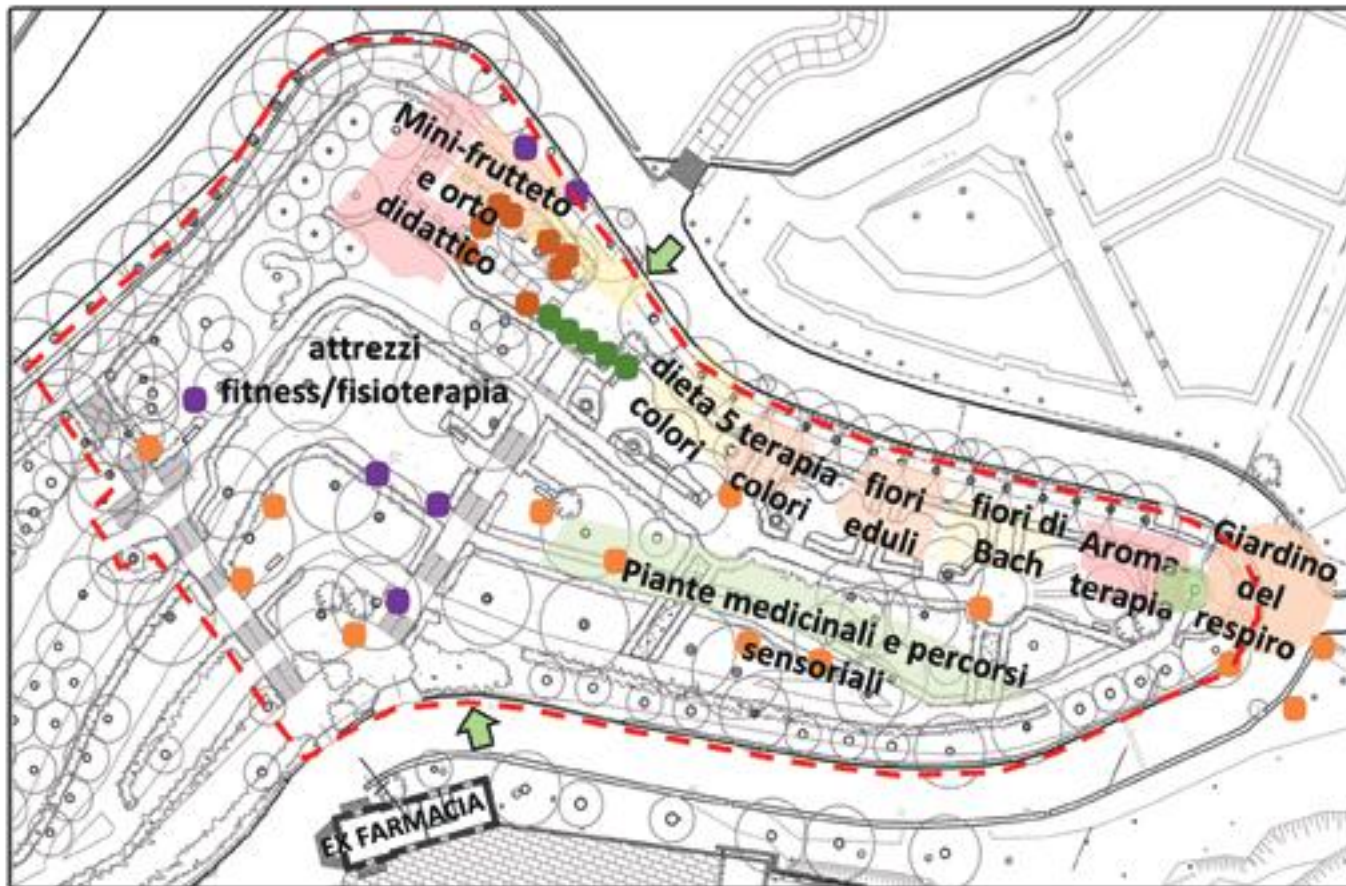
Interreg
ALCOTRA



Jardival



www.turismovallesanlorenzo.com



Percorsi e giardini tematici

Parco "Umberto Novaro" (Piani Paorelli di Costarainera_Imperia_Liguria)

Sorto nel 1938 circa come un'oasi di macchia mediterranea affacciata sul mare e provvista di giardini all'italiana, belvedere e un'azienda alimentare pensata per accogliere e servire una grande comunità di malati di tubercolosi, il Parco dell'ex complesso sanatoriale "Umberto Novaro" (45.000 m² circa) affronta, dopo decenni di abbandono, una nuova sfida legata al suo futuro recupero. Grazie al Progetto Jardival, una porzione significativa (5.500 m² circa) di questo enorme patrimonio ambientale è attualmente oggetto di un ambizioso progetto di valorizzazione che, in rispetto della sua vocazione storica e socio-sanitaria, possa trasformarlo in un moderno "parco del benessere" psico-fisico, dotato di attrezzature per il fitness, spazi per laboratori didattici, giardini tematici e percorsi sensoriali basati sulle proprietà terapeutiche delle piante.

